

RHÔNE
LE DÉPARTEMENT

Colloque organisé par le Muséum, en partenariat
avec la DMF (Direction des Musées de France), le CECA
[Comité pour l'Éducation et l'Action Culturelle], l'ICAMT
[Comité pour l'Architecture et les Techniques Muséales]
et de l'ICOM [International Council of Muséum].

Pour toute information
complémentaire
Muséum / Musée des confluences
28, boulevard des Belges
69006 Lyon
Tél : 04 72 69 11 83
Courriel : yvan.mathevet@rhone.fr

Adresse du Colloque
Hôtel du Département
29-31 cours de la Liberté
69003 LYON
(entrée piétonne rue de Bonnel)

MUSEUM

www.museum-lyon.org - www.rhone.fr - museum@rhone.fr



Credits photos : Patrick Agonau - Jennifer Planier - Département du Rhône - Muséum - Amin Hiss & Coop Himmelblau / B/OB France

colloque
jeudi 29
vendredi 30 mars 2007

quelle place pour
les publics dans les
musées du XXI^e siècle

MUSEUM

En écho
à l'exposition
Musées du
XXI^e siècle
présentée
au Muséum
du 20 mars
au 1^{er} juillet 2007

Édito



Au moment où le Département du Rhône engage, avec la construction du Musée des Confluences, un projet culturel important, manifestant une volonté de faciliter les rencontres entre les sciences, les cultures et les citoyens, notre réflexion se poursuit sur la place donnée aux publics dans ce nouvel équipement....

Michel MERCIER
Sénateur,
Président du Conseil général du Rhône

Aujourd'hui les publics sont au cœur des projets scientifiques et culturels des musées. En France, la loi de 2002 leur donne une place affirmée. Cependant cette prise en compte se reflète-t-elle pleinement dans les projets architecturaux eux-mêmes ? A-t-on dépassé la seule prise en compte privilégiant la gestion des flux pour une véritable inscription dans des espaces dévolus aux différents publics ? Des espaces de confort aux espaces de médiation que propose-t-on à nos visiteurs aujourd'hui ? Comment la muséographie prend-elle en compte la diversité des publics ?

Mais aussi dans quelles conditions est-il possible de participer à l'élaboration et à la mise en service effective de l'ensemble de ces espaces privilégiant des situations de médiations différentes pour les publics considérés dans leur diversité ?

La méthodologie de travail a été de choisir 6 projets récents ou en cours, développant chacun, d'une façon forte mais différente, la prise en compte des publics, et de les questionner, en confrontation, autour des points symptomatiques de la démarche (projet, architecture, scénographie, programmation...).



Projets étudiés et analysés :

- Musée des Confluences, Lyon
- Cosmocaixa, Barcelone
- Musée des cultures du monde, Göteborg
- Musée du Louvre, Lens
- Centre Tjibaou, Nouméa
- MAC / VAL, Musée d'art contemporain du Val de Marne

Pour chacun de ces projets deux ou trois membres des directions sont invités à venir nourrir les échanges (Directeur, Responsable projet architectural, actions culturelles...)

Des témoins experts viendront éclairer plus largement les thématiques.

Comité scientifique :

- Françoise Wasserman, Département des publics, DMF
- Elisabeth Caillet, Musée de l'homme et ICTOP
- Claire Merleau-Ponty, Ecole du Louvre
- Marie-Clarté O'Neill, Institut National du Patrimoine
- Colette Dufresne-Tassé, Présidente du CECA, Université de Montréal
- Yvan Mathevet, Muséum/Musée des Confluences, Lyon



Quelle place pour les publics dans les musées du XXI^e siècle ?

Jeudi 29 matin

9h - 9h30

Accueil des participants

Propos introductif

Intervenants : Représentant du Ministère, Présidente du CECA, représentant de l'ICAMT

9h30 - 10h

Un peu d'histoire

Historique de la prise en compte des publics dans les espaces des musées, du musée des enfants, aux ateliers, sans oublier l'exploratorium et le musée en herbe...

Tentative de typologie de lieux avec des objectifs différents et pour des publics distincts.

Intervenants : Universitaire pour une analyse historique européenne et Amérique du nord (Catherine Ballé, chercheur CNRI) et Paul Astruc (Département de l'architecture de la muséographie et des équipements, DMF) et de Valérie Brisard pour un historique français.

Animateur : Yvan Mathevet

10h - 11h

Présentation des cas étudiés

Chaque équipe présentera le projet, le contexte, l'environnement et les collections (montage audiovisuel sommaire).

11h - 12 h



Jeudi 29 après-midi

Du cahier des charges au projet architectural

Un montage audiovisuel méthodologique introductif

A partir de quels moments les personnes en charge des publics sont-elles sollicitées, intégrées dans l'élaboration du projet scientifique et culturel ? Sous quelles formes ? Qui les représente au sein de l'équipe du projet ? Comment s'assurer que le projet architectural répond aux demandes formulées ? Comment suivre le projet ? Quels documents produirent pour que la prise en compte des publics soit assurée ?

Intervenants : Représentants des projets analysés.

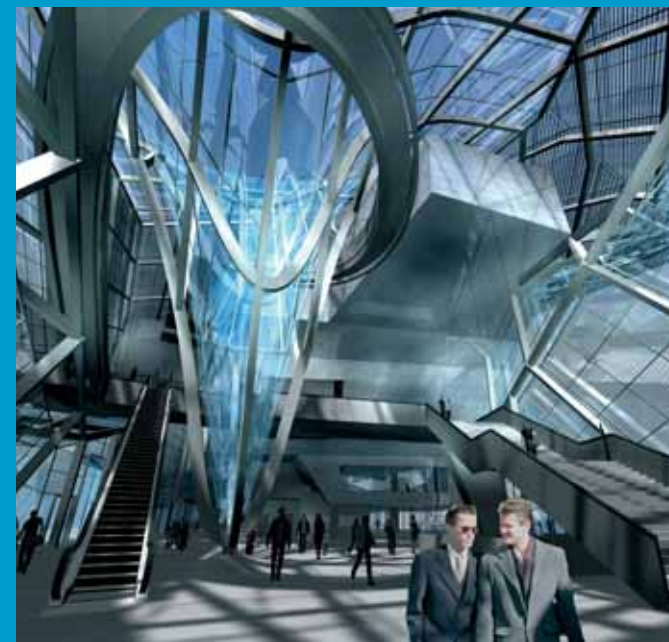
Animateur : Françoise Wasserman

14h - 16h30

Visite de l'exposition Musées du XXI^e siècle au Muséum.

Surprise artistique et cocktail au Muséum

18h - 21h





Quelle place pour les publics dans les musées du XXI^e siècle ?

Vendredi 30 matin

Quelles places accordées aux publics dans le musée et dans les expositions ? La scénographie des expositions en question

Un montage audiovisuel méthodologique introductif

Comment intégrer dans les expositions, des consignes précises sur les publics privilégiés et les modalités de médiation et de confort nécessaires à une exposition pour les publics ?

Intervenants : Représentants des projets analysés.

Animateur : Claire Merleau Ponty

9h - 10h30

Des lieux spécifiques pour les publics

Un exposé introductif, rappel historique par Claire Merleau Ponty

Des auditoriums aux ateliers, des salles débats aux espaces découvertes, quels sont les objectifs, les contraintes et les avantages de ces lieux spécifiquement conçus pour des activités pour les publics ?

Intervenants : Représentants des projets analysés.

Animateur : Marie Clarté O'Neill

10h45 - 12h30

La programmation et ses moyens

Un montage audiovisuel méthodologique introductif

Une fois les espaces prévus, quels sont les moyens financiers, techniques et humains nécessaires à une réelle programmation renouvelée pour fidéliser et sensibiliser de nouveaux publics ?

Intervenants : Représentants des projets analysés.

Animateur : Elisabeth Caillet

Vendredi 30 après-midi

14h - 16h

Synthèse

Intervenants : Représentants des projets analysés.

16h - 17h

Publication

Publication des actes, collection Musée des Confluences prévue début 2008.

